

## Kunstdenkmäler:



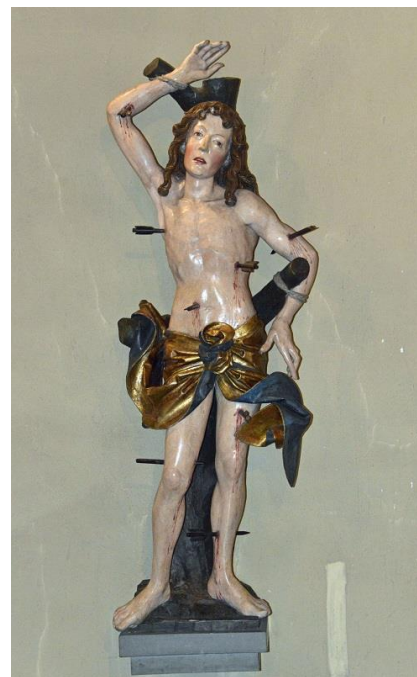
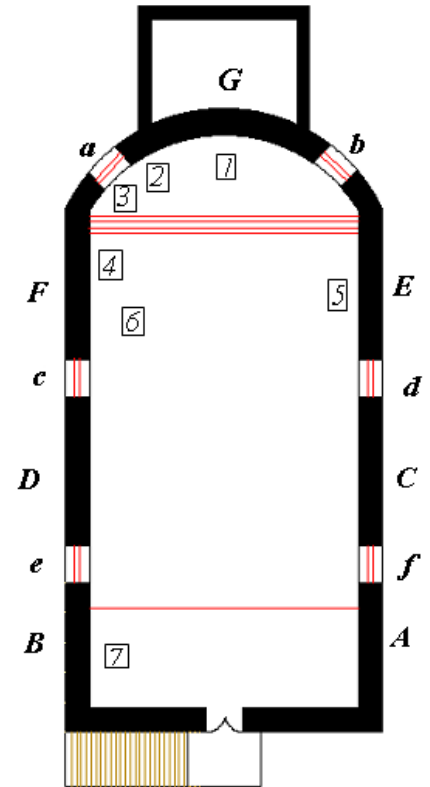
1. Pestkreuz. Holzkruzifix aus anno 1240/1260



2. Schweißstuch der hl. Veronika von zwei Engeln gehalten.  
Lindenholz um 1500



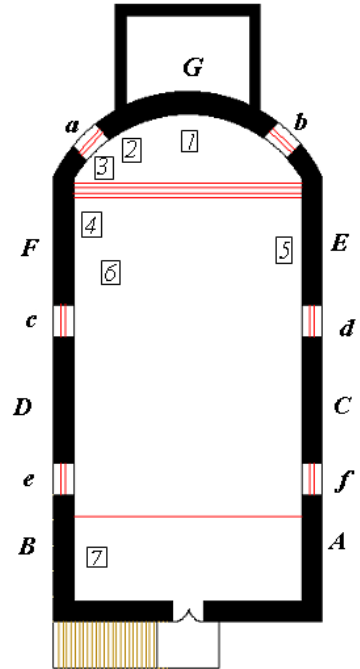
3. Ewig Licht: Ampel aus Kupfer  
16.-17. Jahrhundert



4. Hl. Sebastian: Lindenholz um 1500



5. Spätgotische Madonna aus Holz, um 1500



6. Sechseckiger Taufstein mit Ecksäulen und gotischem Bogenfries, 14. oder 15. Jhd.



7. Figur des hl. Menas, um 1940  
Menas Ampulle um 5. oder 6. Jhd.